

PARTIE DÉCOUVERTE!

C'est la première fois que vous jouez à Doctor Panic ?
Pas de panique ! Nous vous proposons ici une séance d'entraînement !

But du jeu

Réalisez une série d'épreuves médicales pour sauver le patient qui vient d'arriver aux urgences ! **Si toutes les épreuves sont réussies avant la fin du temps imparti, c'est une victoire, le patient est sauvé et tout le monde gagne !** Sinon, comment vous dire, il faudra encore s'entraîner...

AVANT LA PARTIE

📱 Téléchargez tout de suite l'application Doctor Panic (iOS, Android) en scannant le QR Code ci-contre ou en allant sur le lien suivant : www.rprod.com/doctorpanic
L'application Doctor Panic va gérer votre partie!

🎵 Si vous n'avez pas de Smartphone sous la main, vous pouvez également jouer avec une bande-son via un navigateur Internet (www.rprod.com/doctorpanic) ou en lisant un fichier MP3 téléchargeable sur notre site.

Quelque soit le système que vous utilisez (Smartphone, lecteur audio,...) veillez à régler le volume suffisamment fort pour que tout le monde entende bien le son.

Ces règles sont écrites pour jouer avec l'application: 📱

Si vous ne jouez pas avec l'application, vous pouvez néanmoins jouer avec une bande-son. Suivez alors l'icône suivante: 🎵



MISE EN PLACE

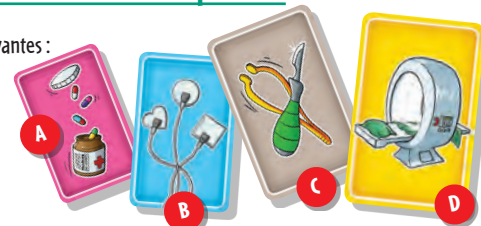
Constitution des équipes

Constituez des équipes équilibrées (enfants et adultes) de **maximum 3 joueurs**. Placez-vous autour de la table de manière à ce que les équipiers soient face à face. Mettez tous une charlotte et désignez un Responsable. Si vous jouez avec de jeunes enfants, nous conseillons qu'un adulte joue le rôle du Responsable. Lors de cette partie, c'est lui qui dirigera les épreuves.

Constitution de la pioche des cartes Épreuve

Chaque équipe prépare les cartes suivantes :

- A. 1 carte Prescription
- B. 1 carte Électrode
- C. 1 carte Instrument
- D. 1 carte Scanner



Chaque équipe mélange sa pioche.

Disposition des éléments de jeu

- E. Le plateau Pilulier et les 9 pilules
- F. Le plateau Corps et les 18 cartes Électrode
- G. Les 24 cartes Instrument étalées
- H. Les 2 tuiles Scanner
- I. La boîte de jeu

🎵 Pour finir, prenez au hasard une des **8 cartes Patient** : ce sera la personne à sauver lors de cette partie ! Remettez les autres dans la boîte.



Mise en place de l'application

Après avoir préalablement téléchargé l'application Doctor Panic, ouvrez-la et cliquez sur « Découverte ». Prenez le patient que l'application vous propose et placez-le au centre de la table, à côté de votre Smartphone. Dès que vous êtes prêts, appuyez sur « GO ».

Mise en place de la bande-son

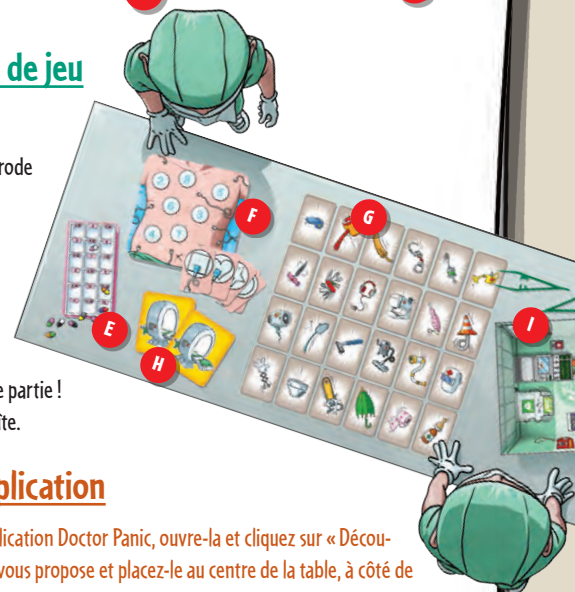
Web: Allez sur le site www.rprod.com/doctorpanic et choisissez la piste « Découverte ». Dès que vous êtes prêts, appuyez sur « GO ».

MP3: Allez sur le site www.rprod.com/doctorpanic et téléchargez la bande-son « Découverte ». Dès que vous êtes prêts, appuyez sur « play ».

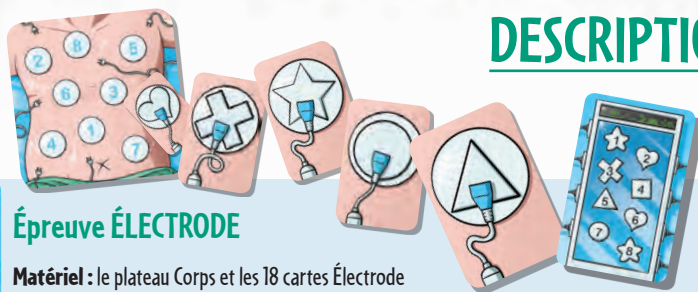
DÉROULEMENT DE LA PARTIE

Doctor Panic est un jeu en temps réel : toutes les équipes et tous les joueurs jouent en même temps. Lorsque vous êtes prêts, lancez l'application ou la bande-son.

Dès que vous entendez le premier « Bip » cardiaque, le joueur le plus âgé prend la carte Patient et lit à haute voix les informations : nom, prénom, groupe sanguin, taille, genre et poids. Ensuite, la partie peut commencer ! Chaque Responsable pioche la première carte du paquet Épreuve et, sans la montrer, il donne des indications à ses équipiers. Dès que l'épreuve est réussie, le Responsable vérifie si elle est correctement réalisée puis il met la carte dans la boîte de jeu.



DESCRIPTION DES ÉPREUVES

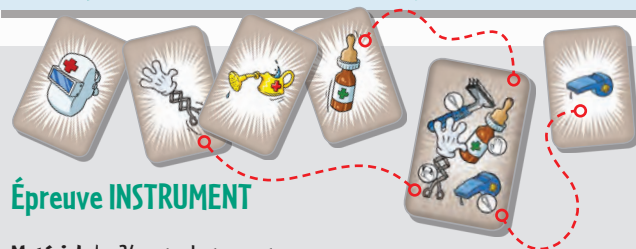


Épreuve ÉLECTRODE

Matériel : le plateau Corps et les 18 cartes Électrode

Les équipiers doivent poser les bons électrodes aux bons endroits sur le corps du patient.

Par exemple : il faut mettre l'électrode «étoile» sur la partie 1, l'électrode «cœur» sur la partie 2,...



Épreuve INSTRUMENT

Matériel : les 24 cartes Instrument

Les équipiers doivent donner 4 instruments à leur Responsable. Le Responsable peut juste le décrire. Dès qu'il en reçoit un, il le place devant lui. Dès que les 4 instruments sont là, l'épreuve est réussie.



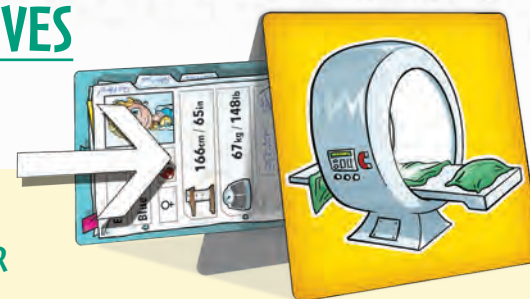
Épreuve PRESCRIPTION

Matériel : le plateau Pilulier et les 9 pilules

Les équipiers doivent remplir correctement le pilulier et placer la bonne pilule à l'emplacement adéquat.

Par exemple : il faut mettre une pilule rose et blanche à 5h30, une orange et jaune à 10h30,...

Remarque : les pilules sont recto-verso avec des couleurs différentes.



Épreuve SCANNER

Matériel : les 2 tuiles Scanner et la carte Patient

L'équipe doit construire le scanner puis scanner la carte Patient.

Pour construire le scanner, l'équipier doit faire tenir les deux tuiles Scanner l'une contre l'autre comme un château de cartes.

Ensuite, il doit faire passer la carte Patient sous le scanner et le Responsable doit la récupérer de l'autre côté.

Si le scanner s'écroule, il faut recommencer l'épreuve à zéro.

Remarques :

- Chaque carte Épreuve réussie est remise dans le couvercle de la boîte de jeu. Le Responsable retourne la carte Épreuve suivante et fait exécuter la nouvelle mission indiquée.

- Si un élément de jeu dont vous avez besoin est utilisé par une autre équipe, placez la carte Épreuve en cours sous votre pioche et passez à la carte Épreuve suivante. Vous y reviendrez plus tard !

- Si votre équipe a fini ses épreuves, vous pouvez aider les autres équipes.

Il s'agit d'un jeu coopératif ! Pour plus de facilité, tentez d'être ordonnés en remettant par exemple les cartes Instrument correctement !

FIN DE PARTIE

Réussite:

☑ Si toutes les cartes Épreuve ont été réussies avant le GONG final (décès du patient), appuyez sur le bouton « Opération réussie » de l'application. La partie est gagnée ! Il ne vous reste plus qu'à annoncer l'heure de la réussite.

🎵 Si toutes les cartes Épreuve ont été réussies avant le GONG final, la partie est gagnée ! Il ne vous reste plus qu'à annoncer l'heure de la réussite de l'opération.

Défaite:

☑ Si hélas l'écran « défaite » apparaît sur votre application, l'opération est ratée. Il faudra encore s'entraîner!

🎵 Si hélas, un GONG retentit, l'opération est ratée. Il faudra encore s'entraîner!

Vos prochaines parties

Vous avez terminé votre entraînement avec succès ?
Passez à l'étape supérieure ! Découvrez de nouvelles épreuves, des événements invraisemblables et, surtout, si votre patient fait un arrêt cardiaque, ne paniquez pas !